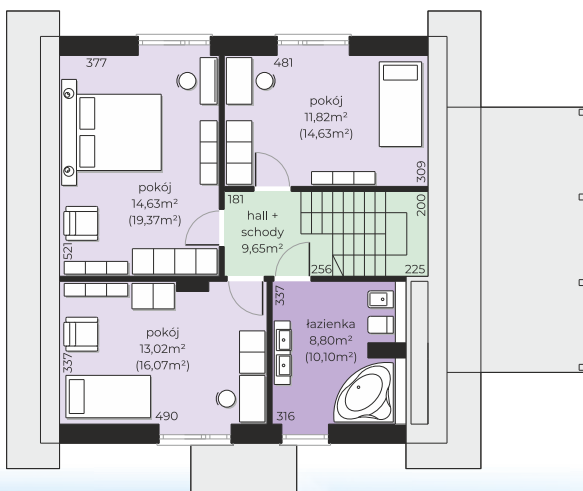
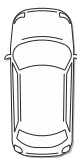


Dom przy Cyprysowej 72



POW. UŻYTKOWA 120.00 m²

użytkowa: **120,00 m²**

pomocnicza: **7,04 m²**

dachu: **156,65 m²**

kąt dachu: **40°, 5°**

kubatura: **619,21 m³**

wysokość budynku: **8,70 m**

min. działka: **16,60 x 17,16 m**

poziom okapu: **3,60 m**

ścianka kolankowa: **1,02 m**

Tak niewiele trzeba, by poczuć szczęście. Prosty i tani w budowie projekt domu, z którym droga do własnego domu okaże się przyjemnym spacerem. 120 m² mieści w sobie wszystko, czego potrzebuje rodzina. Sypialnia rodziców, 3 pokoje dla dzieci, słoneczny salon, kuchnia i dwie łazienki. Uproszczona konstrukcja i optymalne wymiary nie wydrenują Twojego budżetu. Podejdź ze spokojem do inwestycji życia – ten wybór to strzał w dziesiątkę.



Pełna oferta i szczegółowe informacje na www.galeriadomow.pl

Galeria domów