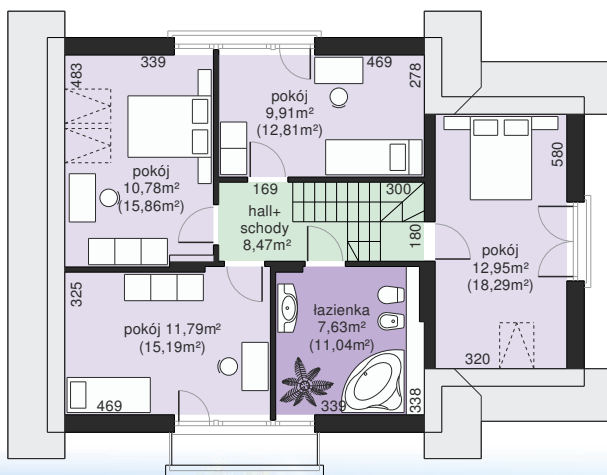
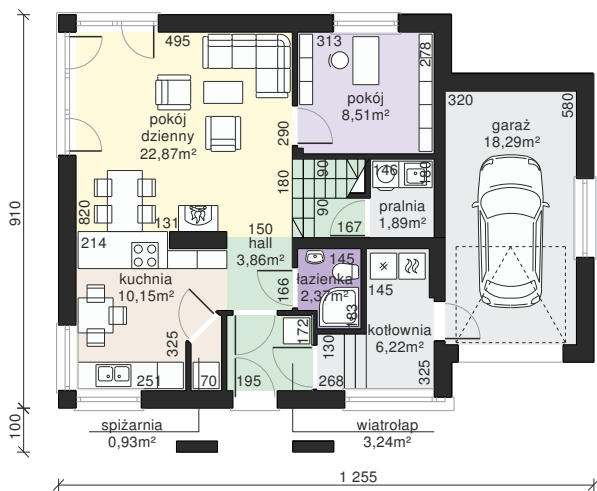


Dom przy Cyprysowej 65



POW. UŻYTKOWA 113,46 m²

użytkowa: **113,46 m²**

pomocnicza: **26,40 m²**

dachu: **183,13 m²**

kąt dachu: **40°**

kubatura: **646,02 m³**

wysokość budynku: **8,21 m**

min. działka: **17,10 x 20,55 m**

poziom okapu: **3,30 m**

ścianka kolankowa: **0,90 m**

Tęsknisz do czasów, kiedy wszystko było proste? Wybierz prosty w budowie projekt domu i nie martw się o dalsze losy Twojej inwestycji. Sprawdzone układy wnętrza: 6 pokoi, kuchnia, 2 łazienki, pralnia, kotłownia i garaż. Nowoczesne rozwiązania energooszczędne – rekuperacja, solary, fotowoltaika, pompa ciepła. Kompaktowe rozmiary i oszczędne rozwiązania konstrukcyjne. Prosta droga do celu – wyrusz nią razem z Cyprysową 65.



Pełna oferta i szczegółowe informacje na www.galeriadowow.pl

Galeria domów