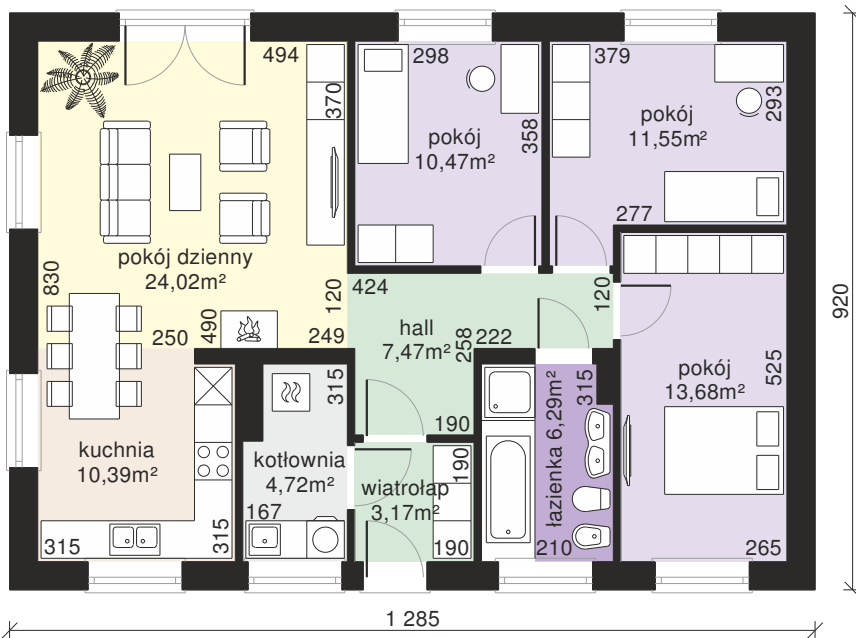


Dom przy Przyjemnej 35



POW. UŻYTKOWA

87.37 m²

użytkowa: **87,37 m²**

pomocnicza: **4,72 m²**

dachu: **167,72 m²**

kąt dachu: **30°**

kubatura: **421,30 m³**

wysokość budynku: **6,83 m**

min. działka: **17,20 x 19,85 m**

poziom okapu: **3,49 m**

ścianka kolankowa: **0,68 m**

Od marzenia do spełnienia. Jak to osiągnąć najszybciej? Ważny jest dobry projekt domu. Prosty i oszczędny w budowie, by nie narażać się na niepowodzenie. Komfortowy i optymalny, by dom służył wszystkim mieszkańcom. Prawie 90 m², 4 pokoje, kuchnia i łazienka. Przyjemna 35 - projekt, który daje nadzieję na szczęście we własnym domu.



Pełna oferta i szczegółowe informacje na www.galeriadowow.pl

**Galeria
domów**