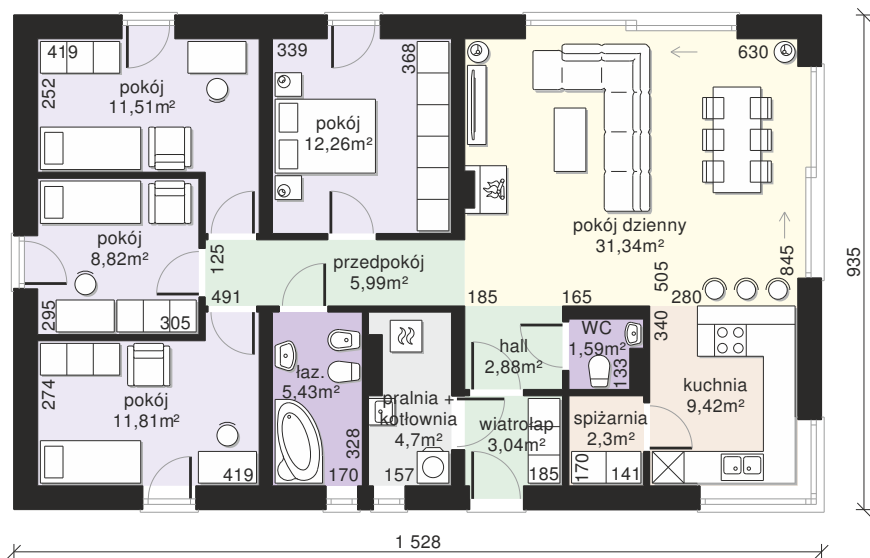


# Dom przy Bukowej 46



**POW. UŻYTKOWA 106.39 m<sup>2</sup>**

użytkowa: **106,39 m<sup>2</sup>**  
pomocnicza: **4,70 m<sup>2</sup>**  
dachu: **213,44 m<sup>2</sup>**  
kąt dachu: **30°**  
kubatura: **469,60 m<sup>3</sup>**  
wysokość budynku: **6,93 m**  
min. działka: **17,35 x 23,30 m**  
poziom okapu: **3,47 m**  
ścianka kolankowa: **0,73 m**

Nie czekaj na lepszy moment. Oto dom wybrany dla Ciebie. Nowoczesny, stylowy, parterowy. 5 pokoi, duża kuchnia ze spiżarnią, 2 łazienki i pralnia. Słoneczny, otwarty, bezpieczny – o to chodziło!



Pełna oferta i szczegółowe informacje na [www.galeriadowow.pl](http://www.galeriadowow.pl)

**Galeria  
domów**