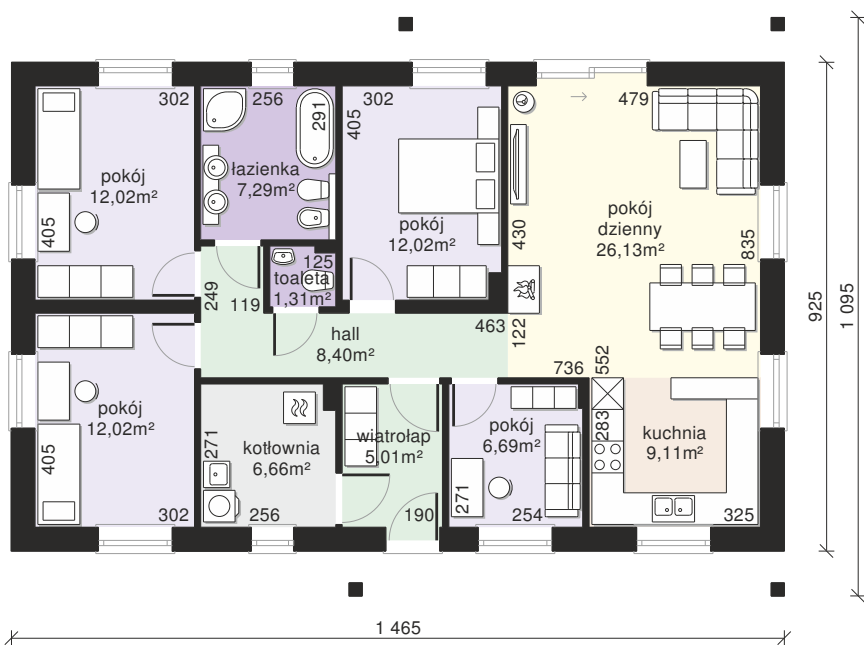


# Dom przy Bukowej 43



**POW. UŻYTKOWA 100.00 m<sup>2</sup>**

- użytkowa: **100,00 m<sup>2</sup>**
- pomocnicza: **6,66 m<sup>2</sup>**
- dachu: **202,27 m<sup>2</sup>**
- kąt dachu: **30°**
- kubatura: **482,25 m<sup>3</sup>**
- wysokość budynku: **6,74 m**
- min. działka: **17,25 x 22,65 m**
- poziom okapu: **3,42 m**
- ścianka kolankowa: **0,58 m**

100 m<sup>2</sup> tylko dla Ciebie. Wybierz projekt, który zaspokoi wszystkie Twoje potrzeby. 5 pokoi, kuchnia z ladą, 2 łazienki, pralnia/kotłownia. Parterowy, otwarty, prosty w budowie - gotowy Ci służyć całe życie.



Pełna oferta i szczegółowe informacje na [www.galeriadomow.pl](http://www.galeriadomow.pl)

