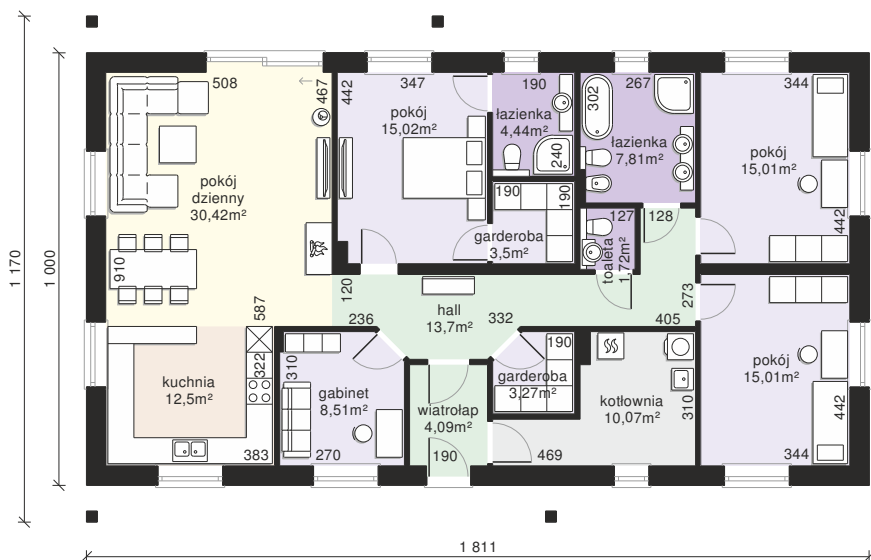


Dom przy Bukowej 41

odbicie lustrzane



POW. UŻYTKOWA 135.00 m²

użytkowa: **135,00 m²**
pomocnicza: **10,07 m²**
dachu: **263,70 m²**
kąt dachu: **30°**
kubatura: **644,07 m³**
wysokość budynku: **6,96 m**
min. działka: **18,00 x 26,11 m**
poziom okapu: **2,95 m**
ścianka kolankowa: **0,58 m**

Dom, w którym nie sposób się nudzić. Komfortowa sypialnia małżeńska z łazienką i garderobą, 2 pokoje dla dzieci i dodatkowy gabinet. Pokój dzienny ponad 30 m², a kuchnia? Można gotować dla drużyny piłkarskiej! Przestronny, słoneczny, gotowy spełnić wszystkie Twoje potrzeby.



Pełna oferta i szczegółowe informacje na www.galeriadowow.pl

**Galeria
domów**