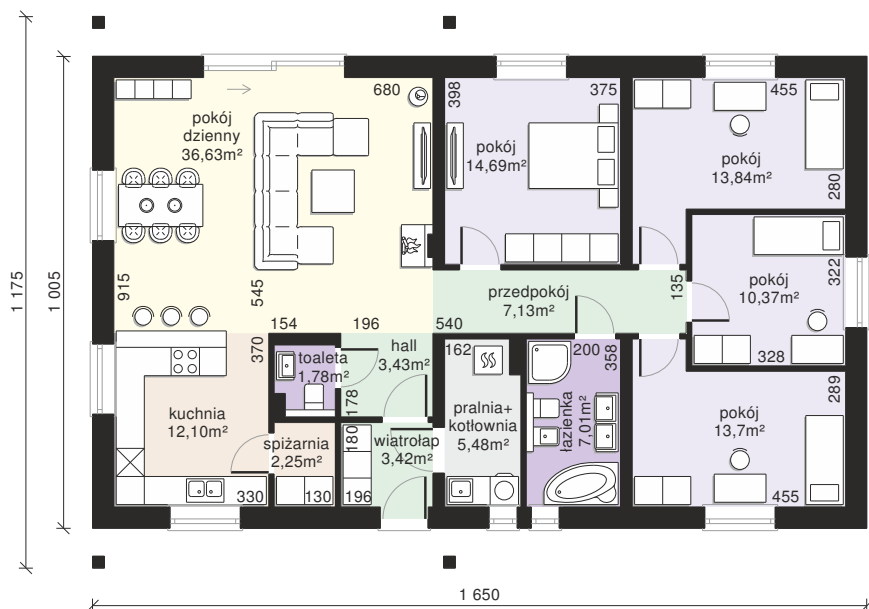


Dom przy Bukowej 30

odbicie lustrzane



POW. UŻYTKOWA **126.35 m²**

użytkowa: **126,35 m²**

pomocnicza: **5,48 m²**

dachu: **240,49 m²**

kąt dachu: **30°**

kubatura: **589,83 m³**

wysokość budynku: **7,13 m**

min. działka: **18,05 x 24,50 m**

poziom okapu: **3,47 m**

ścianka kolankowa: **0,73 m**

Praktyczny, elegancki, tani w budowie. Sprawdzone rozwiązania w powiększonej wersji. Przestronny pokój dzienny, otwarta kuchnia, aż 4 pokoje dodatkowe. Do tego 2 łazienki, prania i spiżarnia. Czego chcesz więcej? Parter cały dla Ciebie przy Bukowej 30.



Pełna oferta i szczegółowe informacje na www.galeriadowow.pl

**Galeria
domów**