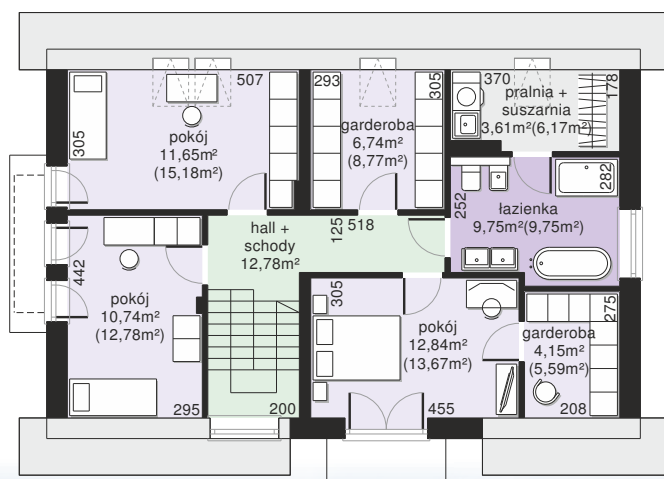
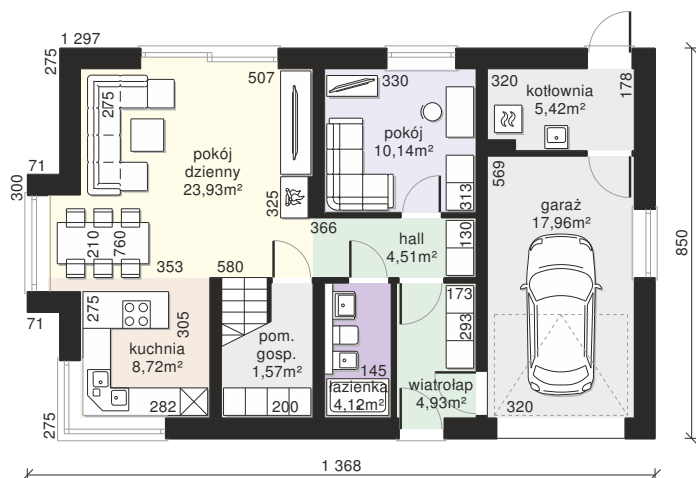


Dom przy Alabastrowej 52



POW. UŻYTKOWA 125.00 m²

użytkowa: **125,00 m²**

pomocnicza: **28,56 m²**

dachu: **187,74 m²**

kąt dachu: **40°**

kubatura: **637,24 m³**

wysokość budynku: **8,26 m**

min. działka: **16,50 x 21,68 m**

poziom okapu: **3,70 m**

ścianka kolankowa: **1,20 m**

Gdy już wiesz, że decyzja o budowie domu była najlepszą z możliwych decyzji. Styłowy dom, prosty w budowie i oszczędny w użytkowaniu – jakość, doświadczenie i sprawdzone rozwiązania konstrukcyjne. Gwarancja powodzenia inwestycji.



Pełna oferta i szczegółowe informacje na www.galeriadowow.pl

Galeria domów