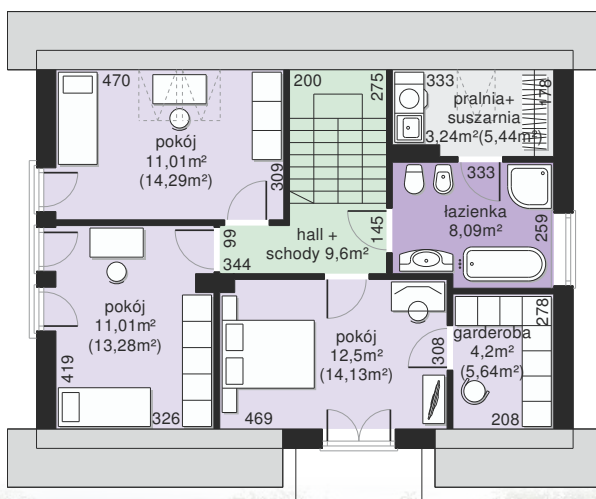
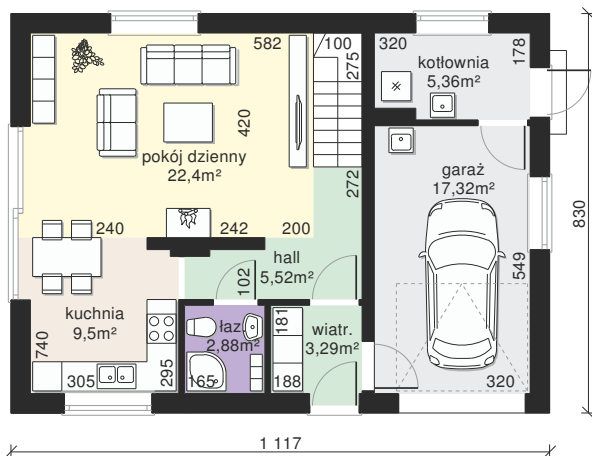


Dom przy Alabastrowej 30



POW. UŻYTKOWA 100.00 m²

użytkowa: **100,00 m²**

pomocnicza: **25,92 m²**

dachu: **160,43 m²**

kąt dachu: **40°**

kubatura: **556,14 m³**

wysokość budynku: **8,08 m**

min. działka: **16,30 x 19,17 m**

poziom okapu: **3,68 m**

Doskonałe 100 m². Nowoczesny projekt domu z poddaszem użytkowym i garażem. Stylowo zaaranżowany taras, najmodniejsza kolorystyka, oszczędna konstrukcja. Zamieszkać tanio w eleganckim domu. Czas na zmiany, czas na lepszy wymiar życia.



Pełna oferta i szczegółowe informacje na www.galeriadomow.pl

Galeria domów