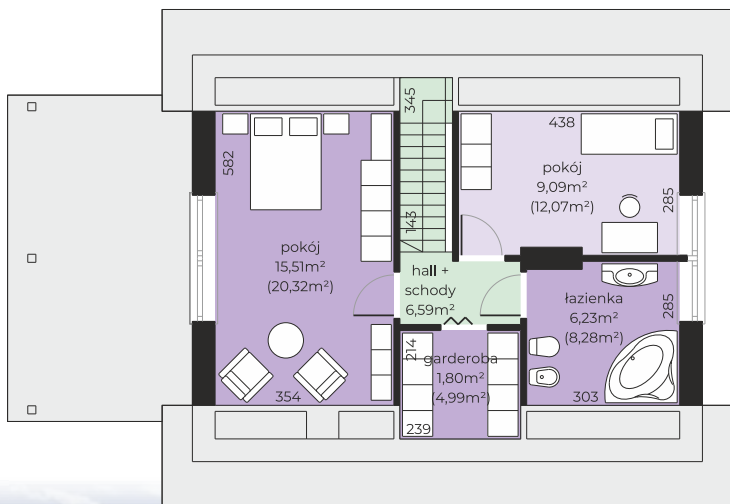
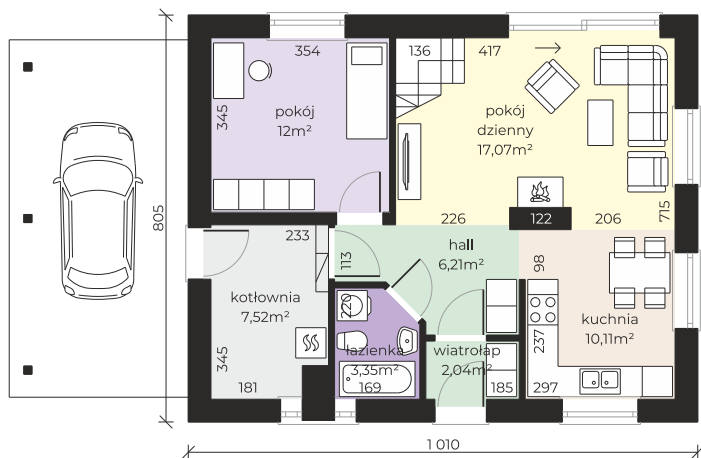


Dom przy Imbirowej 4 N

odbicie lustrzane



POW. UŻYTKOWA **90.00 m²**

użytkowa: **90,00 m²**

pomocnicza: **7,52 m²**

dachu: **128,52 m²**

kąt dachu: **30°**

kubatura: **450,68 m³**

wysokość budynku: **6,79 m**

min. działka: **16,05 x 18,10 m**

poziom okapu: **3,64 m**

ścianka kolankowa: **1,01 m**

Jeszcze więcej imbiru, czyli sprawdzone rozwiązania, modny styl i ta sama, niezawodna jakość. Najnowsza odsłona serii przy Imbirowej to 90 m², które od lat urzeka swoim wdziękiem i funkcjonalnością. Parter z potencjałem większym, niż może się wydawać, a poddasze, jak ulubiona książka, do której uwielbiasz wracać. Orzeźwiający powiew nowoczesności.