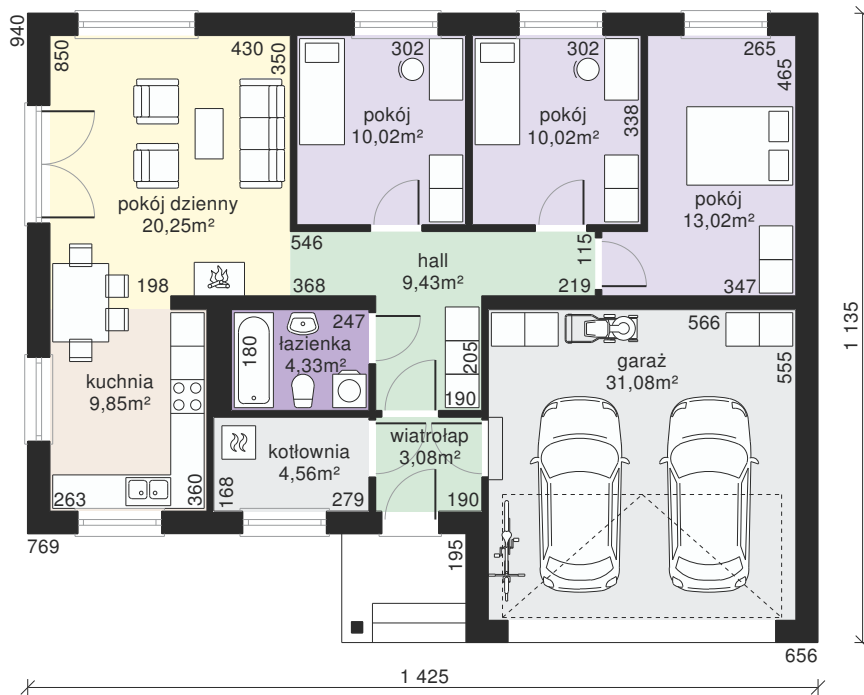


Dom przy Przyjemnej 4 bis



POW. UŻYTKOWA **80.63 m²**

użytkowa: **80,63 m²**

pomocnicza: **35,41 m²**

dachu: **208,53 m²**

kąt dachu: **30°**

kubatura: **522,18 m³**

wysokość budynku: **6,87 m**

min. działka: **19,35 x 21,25 m**

poziom okapu: **3,47 m**

ścianka kolankowa: **0,60 m**

Praktyczny, solidny, zdecydowany.
Parterowy, z gustem. Nieskomplikowany
dach, naturalny kamień i drewno na
elewacji.



Pełna oferta i szczegółowe informacje na www.galeriadomow.pl

**Galeria
domów**